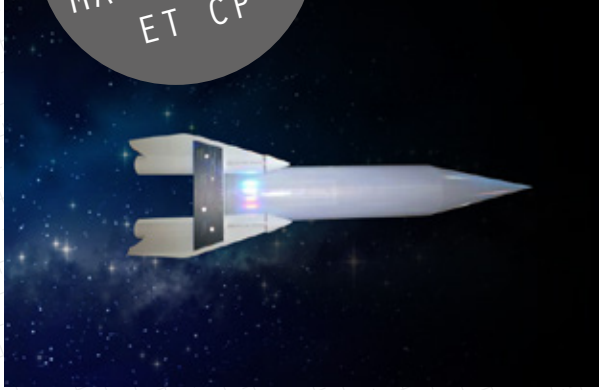


LE PLANÉTIUM

VAULX-EN-VELIN

GRANDE
SECTION DE
MATERNELLE
ET CP



NOM DU GROUPE :

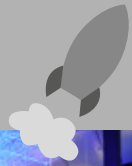
Nom de
l'accompagnant(e) :

Année :

PARCOURS « LA COURSE À L'ESPACE »

Visite libre pour la classe (durée conseillée : 45 minutes)

- RDC de l'exposition temporaire : SPACE DREAMS
- 1^{er} niveau de l'exposition permanente



1, 2, 3... PARTEZ !



Recommandation pour les accompagnant(e)s :

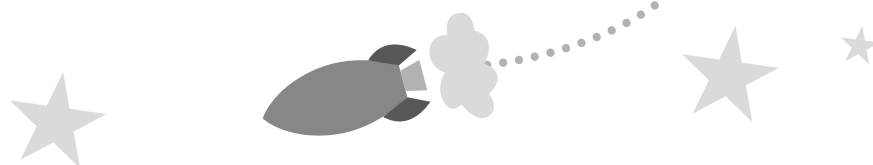
- Diviser la classe en groupes d'élèves,
- Chaque groupe doit avoir un accompagnant(e),
- Chaque accompagnant(e) est muni d'un cahier de visite,
- Chaque accompagnant(e) pose les questions proposées dans le cahier aux élèves de son groupe,
- Chaque accompagnant(e) cherche les réponses avec les élèves de son groupe dans l'exposition,
- Chaque accompagnant(e) lit les cartels correspondant aux lieux visités ou objets rencontrés.

ATTENTION

Ce cahier de visite est essentiellement à destination des accompagnant(e)s et enseignant(e)s afin de pouvoir conduire la classe dans les espaces des expositions à visiter.

L'exposition temporaire parle de l'histoire de l'exploration spatiale et des nombreux rêves que l'on a aujourd'hui réalisés. Cette exposition vous fera ainsi découvrir le premier être humain qui a quitté la Terre ou encore celui qui a pour la première fois marché sur la Lune...

Partons découvrir ces héros de l'histoire...



1 L'accompagnant(e) pose la question suivante à son groupe :

→ **D'après toi, avec quoi peut-on aller dans l'espace ?**

(Il s'agit d'une question d'introduction et de réflexion pour les élèves. Afin de les aider, placez-vous à proximité de la fusée de 3m30 située au centre de la salle de l'exposition temporaire du RDC).

Montrer et faites choisir aux élèves la bonne réponse parmi ces trois dessins.

INDICE À DONNER POUR LES AIDER : C'est elle qui permet de quitter la Terre et d'aller dans l'espace !



1. Une fusée



2. Un satellite



3. Un avion

2 L'accompagnant(e) pose la question suivante à son groupe :

→ **Comment s'appelle le premier Homme qui est allé dans l'espace ?**

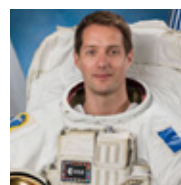
Partez retrouver avec votre groupe la bonne réponse dans la partie de l'exposition du RDC intitulée : « Le rêve de quitter la Terre ». L'accompagnant(e) doit lire à son groupe le ou les cartels contenant la bonne réponse. Puis, il doit montrer et faire retrouver aux élèves cette bonne réponse à l'aide de ces trois photos.



1. Neil Armstrong



2. Youri Gagarine



3. Thomas Pesquet

INDICE À DONNER POUR LES AIDER :

Il s'agit d'un cosmonaute russe qui a quitté la Terre pour la première fois, le 12 avril 1961 !

RETROUVONS MAINTENANT LES ASTRONAUTES DE LA MISSION APOLLO 11
POUR LA SUITE DE NOTRE VISITE...

3 L'accompagnant(e) pose la question suivante à son groupe :

→ **Comment s'appelle le premier Homme qui a marché sur La Lune ?**

Partez retrouver avec votre groupe la bonne réponse dans la partie de l'exposition du RDC intitulée : « Le rêve de marcher sur la Lune ». L'accompagnant(e) doit lire à son groupe le ou les cartels contenant la bonne réponse. Puis, il doit **faire retrouver** aux élèves cette bonne réponse parmi ces trois noms.

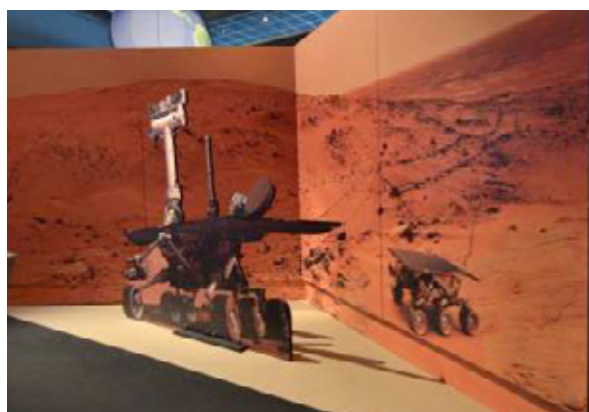
1. Neil Armstrong 2. Michael Collins 3. Buzz Aldrin



INDICE : il s'agit de l'un des 3 astronautes de la photo de l'équipage de la mission Apollo 11 ci-dessus.

4 L'accompagnant(e) pose la question suivante à son groupe :

→ **Connais-tu le nom d'une planète qui a une couleur rouge ?**



(Partez retrouver avec votre groupe la bonne réponse dans la partie de l'exposition du RDC intitulée : « Explorer d'autres mondes ».) L'accompagnant(e) doit retrouver et lire à son groupe le ou les cartels contenant la bonne réponse. Puis, il doit **faire retrouver** aux élèves cette bonne réponse à l'aide de ces quatre noms.

1. Saturne 2. Mars
3. La Terre 4. Vénus



INDICE : En 1997, « Sojourner » surnommé « Rocky » est le premier petit robot (rover) à rouler sur cette planète, suivi en 2004 par les rovers Spirit et Opportunity.

- 1^{ER} NIVEAU DE L'EXPOSITION PERMANENTE

L'accompagnant(e), avec son groupe, recherche le petit chien qui est allé dans l'espace. Il s'appelle Laïka.

5 L'accompagnant(e) pose la question suivante à son groupe :

→ **Quelle est la couleur de sa combinaison ?**

Parmi ces 4 couleurs, entoure la bonne réponse :

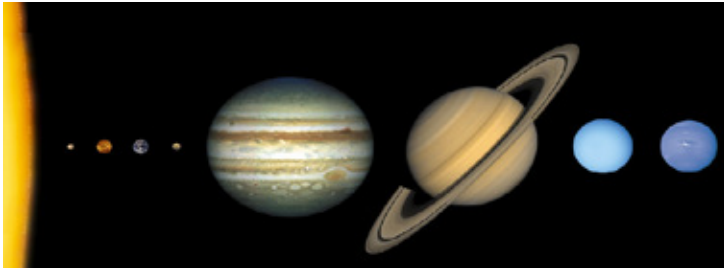
- > Vert foncé > Bleu foncé
> Jaune > Blanc



L'accompagnant(e) lit aux élèves du groupe le cartel de l'exposition correspondant à la petite chienne Laïka.

L'accompagnant(e) recherche maintenant avec son groupe une grande image qui montre le Soleil et ses planètes !

6 L'accompagnant(e) pose la question suivante à son groupe :



→ Combien il y a-t-il de planètes autour du Soleil ?

(L'accompagnant(e) fait compter le nombre de planète qui tournent autour du Soleil par les élèves ou bien les aide à le faire)

Autour du Soleil, il y aplanètes !

7 L'accompagnant(e) pose la question suivante à son groupe :

→ Peux-tu retrouver le nom d'une vraie fusée qui est présentée dans l'exposition ?

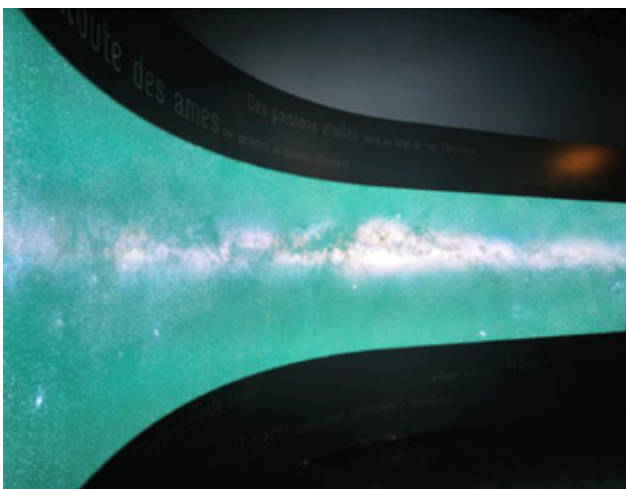
(Partez retrouver avec votre groupe la fusée dans la partie de l'exposition du 1er étage.) L'accompagnant(e) doit retrouver et lire à son groupe le ou les cartels correspondant. Puis, il doit faire retrouver aux élèves cette bonne réponse.

Le nom de la Fusée est :



- 1^{ER} NIVEAU DE L'EXPOSITION PERMANENTE

SALLE «ÉTOILES ET GALAXIES»



8 Cherchons maintenant une autre grande photo dans la salle « étoiles et galaxies ». Elle montre un grand tapis d'étoiles nommé «Voie lactée», ce qui signifie «Chemin de lait». Notre Soleil et notre planète Terre se trouvent au bord de ce grand tapis d'étoiles.

(L'accompagnant(e) fait écouter les histoires racontées sur la Voie lactée dans l'espace réservé à leur diffusion)

L'accompagnant(e) lit aux élèves du groupe les 3 premières lignes du cartel « Un tapis d'étoiles » parlant de la Voie lactée qui est en réalité notre Galaxie.